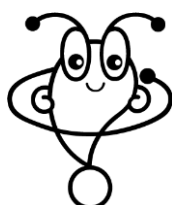
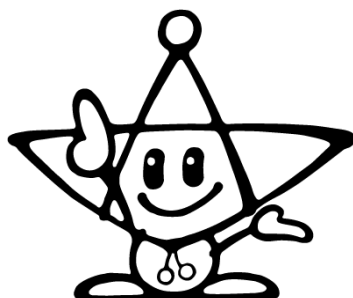


ご利用の手引き



ゆめりん



ピコリン



チェリリン

(山形県産業科学館マスコットキャラクター)

山形県産業科学館は、本県の将来を担う子供たちをはじめ、多くの県民に本県の産業や県内企業の持つ優れた技術などを紹介し、また、様々な科学原理に親しんでもらうための施設です。

I 山形県産業科学館の概要

2階 暮らし・産業と環境	<ul style="list-style-type: none"> ● 地球温暖化をはじめとする環境の状況や、環境の保全活用に向けた科学や産業展開の方向性を紹介 ● 工作・実験等の教室を開催する（チャレンジコーナー）
3階 山形県の工業	<ul style="list-style-type: none"> ● 県内企業が有する卓越した先端技術及び製品等を紹介
4階 科学の広場	<ul style="list-style-type: none"> ● 水や空気、音、電気など科学の基礎を体験しながら学べる実験装置が23種類あり、実際に触れて科学を楽しめる（たんけん科学ランド） ● 実験・工作等の教室を開催する（発明工房） ● 情報技術革命、デジタルネットワークなど暮らしの中の先端技術を先取りして紹介
2階～4階 産業タイムトンネル	<ul style="list-style-type: none"> ● 江戸時代から現代まで、本県産業の歩みをパネルで紹介

所在地：〒990-8580

山形県山形市城南町一丁目1番1号 霞城セントラル内

開館時間：10:00～18:00

休館日：月曜日（祝日の場合は翌平日） 年末年始（12月29日～1月3日）

入場料：無料

総合案内：総合案内カウンターが2階にあります。

館内ガイド：当館見学の際に必要な方はお申し出ください。

電話：023-647-0771

FAX：023-647-0772

E-mail: oideyo@y-sunka.org

URL: <http://y-sunka.org>

アクセス：JR山形駅より徒歩2分、山形蔵王ICより6km、約20分

ワークショップや
イベント開催情報は
当館HPをご覧ください！

Ⅱ 山形県産業科学館のご利用について

1. ご利用上の注意点・お願い

- ◆ 展示物はルールを守って体験しましょう。
就学前や、小学校低学年のお子さんが体験しようとする時は、付き添って来られた方が、十分ご注意くださいようお願いいたします。
- ◆ 館内を走り回らないようにしましょう。
- ◆ 電磁石を使用している展示物があります。
ペースメーカーご使用の方は注意サインのある展示物にはご注意ください。
- ◆ 携帯電話・スマートフォンをご使用の際は、他のお客様のご迷惑とならないようお願いいたします。
- ◆ 全館禁煙です。
- ◆ 館内ではガム・あめを含む飲食は禁止します。（2階と4階に冷水器があります。）
- ◆ ペットを連れてのご来館はご遠慮下さい。（※ほじょ犬は除く。）
- ◆ その他、係員の指示に従ってください。

2. ベビーカーや車椅子の貸し出し

- ・ベビーカーや車椅子を、当館内でのご利用に限って貸し出しを行っております。
ご利用希望の方は、当館2階の総合案内カウンターにてご相談ください。

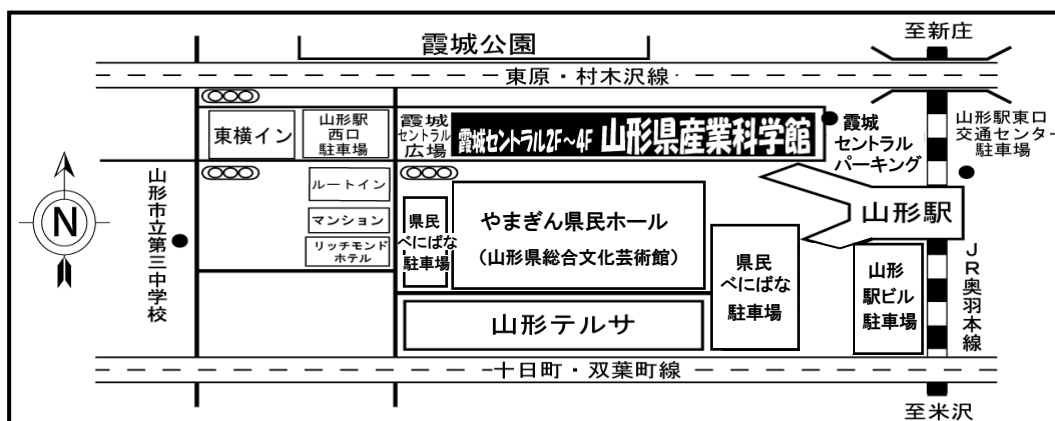
3. 点字解説書の貸し出し

- ・点字解説書を、当館内でのご利用に限って貸し出しを行っております。
ご利用希望の方は、当館2階の総合案内カウンターにてご相談ください。

4. 駐車場のご利用（下図参照）

- ・霞城セントラルパーキング、山形駅西口駐車場、県民べにばな駐車場、山形駅東口交通センター駐車場等の近隣有料駐車場をご利用ください。
（尚、ご利用に当たっての駐車料金の減免は行っておりません。）

【産業科学館の場所及び近隣有料駐車場】



Ⅲ 団体でのご利用について

1. お申し込み

- 当館を団体にてご利用頂く場合は、一ヶ月前までのお申し込みをお願いしております。別途もしくは、当館ホームページよりダウンロードした「団体利用申込書」を記入して頂き、FAX か E-mail にてお申し込みください。
内容確認の上で、当日の集合場所を記載した確認書をご返信致します。
- 他の団体と予約時間や等が重なってしまっている場合は、日程調整のお願いをする事がございますので、あらかじめご了承の程よろしくお願い致します。

2. 団体工作・実験教室の開催

- ご希望の方は材料等の手配の都合上、必ず一ヶ月前までのお申し込みをお願いします。ご利用日までの期間が極端に短い場合、お受入れ出来かねる可能性がございます。
- ※新型コロナウイルスにより、団体工作・実験教室は現在休止しております。

3. 荷物カゴの貸し出し

- 当館内のご利用に限って、お荷物カゴの貸し出しを行っております。
ご希望の方は、「団体利用申込書」の該当項目へご記入の上でお申し込みください。

4. 大型バス等の乗り降り場所・待機場所

- 霞城セントラル及び山形県産業科学館の、大型バス駐車場はございません。
霞城セントラルの北側か南側にて、バスからの乗り降りをお願い致します。

5. 昼食場所

- 科学館内では、原則的に団体利用者向けの昼食場所のご用意がございません。
霞城セントラル内での昼食をご希望の方は、下記の管理会社までご相談をお願いします。
霞城セントラル西側にある「山形市霞城セントラル広場」もご自由にご利用ください。

【霞城セントラル内の昼食場所に関するお問い合わせ先】

山形新都心開発株式会社 [低層棟 1階]

TEL:023-647-7211 / FAX:023-646-5080

営業日時：平日 9:00～17:30

6. 霞城セントラル内の他施設見学

- 他施設の見学をご希望される場合は、4ページに掲載している情報を参考に、各施設へ直接のお申し込みをお願い致します。
また、霞城セントラル HP でも詳しくご覧頂けます。

【URL <https://www.kajocentral.com/>】

IV 霞城セントラル内の他施設について

1. 空中回廊	[霞城セントラルビル最上階・高層棟25階相当]
外気に触れながら山形の眺望を体感できる空中回廊です。 現在、一般開放は行っておりません。事前にお申し込み頂いた場合のみ対応となります。	
2. 展望ロビー	[高層棟24階]
山形の雄大な景色を一望できます。	
3. 庭園広場	[低層棟4階]
開放時間は11:00~14:00までとなります。(ただし、11月~3月は閉鎖)	
山形新都心開発株式会社 TEL: 023-647-7211	利用料金: 無料

4. 「学習空間」mana-vi (マナビー)	[高層棟23階]
mana-viは「自ら学ぶ」あなたを応援します。平日のみ、小学校等の社会科見学として23階から山形市内が一望できます。短時間の見学案内も行います。 ホームページ【URL https://mana-vi.com/ 】	
「学習空間」mana-vi TEL: 023-674-0254	休館日: 月曜日・年末年始 (12月29日から1月3日)

5. やまがた観光情報センター	[低層棟1階]
やまがた観光情報センターは県内全市町村の観光パンフレットを揃え、旬の観光情報やバリアフリー観光情報等を案内しております。 館内には山形県の観光情報や特産品を検索できるインターネットコーナー、次世代照明と言われる有機ELの展示販売コーナー、観光企画展などをおこなう「旅の広場」等があり、皆様のお越しをお待ちしています。	
公益社団法人山形県観光物産協会 TEL: 023-647-2333	利用料金: 無料 休館日: 年中無休

6. 山形市観光案内センター	[低層棟1階]
山形市を中心とした観光情報を提供する施設として、市内の観光パンフレットやイベント情報などを提供する。 市内案内地図、ジオラマ、企画展示コーナーなどを設けております。	
山形市観光案内センター TEL: 023-647-2266	利用料金: 無料 休館日: 年中無休

7. 地域エネルギー工場	[DHC棟地下1階~4階]
霞城セントラル全館へ電気と冷暖房、山形テルサ・山形県総合文化芸術館(やまぎん県民ホール)へ冷暖房を供給する、エネルギー工場です。日本で最初の石油コージェネレーションを導入した地域熱供給システムで、地球温暖化の原因となる炭酸ガスの発生を抑制しています。 ホームページ【URL https://ydhc.jp/ 】	
山形熱供給株式会社 TEL: 023-647-8412	利用料金: 無料 休館日: 要予約

※新型コロナウイルスにより団体見学を休止している場合がございます。

詳しくは各施設へお問合せください。